



文化教育学部・教育学研究科就職・進学先

産業分類	就職・進学先	文化教育学部				教育学研究科		総計
		学校教育課程	国際文化課程	人間環境課程	美術・工芸課程	学校教育専攻	教科教育専攻	
建設業	(株)朝日工業		1					1
	旭化成ホームズ(株)			1				1
	芝浦特機(株)		1					1
	新生ホームサービス(株)		1		1			2
建設業 計			3	1	1			5
製造業	食料品・飲料・たばこ・飼料製造業	(株)えがお		1				1
		(株)島根県食肉公社		1				1
	食料品・飲料・たばこ・飼料製造業 計			2				2
	繊維工業	日本ファイバー(株)		1				1
	繊維工業 計			1				1
	印刷・同関連業	(株)大阪シーリング印刷		1				1
		南日本出版(株)		1				1
		濱島印刷(株)		1				1
	印刷・同関連業 計			2	1			3
	化学工業・石油・石炭製品製造業	(株)アクタ		1				1
		(株)再春館製薬所	1					1
	化学工業・石油・石炭製品製造業 計		1	1				2
	鉄鋼業・非鉄金属・金属製品製造業	フルヤ金属(株)		1				1
	鉄鋼業・非鉄金属・金属製品製造業 計			1				1
	その他の製造業	児島洋紙(株)				1		1
	その他の製造業 計					1		1
電気・ガス・熱供給・水道業	高島工業(株)			1				1
電気・ガス・熱供給・水道業 計				1				1
情報通信業	(株)システムサービス	1						1
	(株)大塚商会			1				1
	テレビ九州(株)			1				1
	メディアファイブ(株)			1				1
情報通信業 計		1	1	2				4
運輸業、郵便業	JALエクスプレス			1				1
	日本郵便(株)	1						1
運輸業、郵便業 計		1	1					2
卸売・小売業	卸売業	(株)キューハウ			1			1
		(株)永池			1			1
		フィールズ(株)			1			1
		ブーマージャパン(株)			1			1
		加茂商事(株)			1			1
	卸売業 計				5			5
	小売業	(株)YBS			1			1
		(株)アスタラピスタ		1				1
		(株)インターコマース			1			1
		(株)ピーシーデポストアーズ			1			1
		(株)ホンダオート佐賀		1				1
		(株)めのや			1			1
		(株)西沢本店		1				1

産業分類	就職・進学先	文化教育学部				教育学研究科		総計
		学校教育課程	国際文化課程	人間環境課程	美術・工芸課程	学校教育専攻	教科教育専攻	
	(株)浅川家具		1					1
	(株)日本電子			1				1
	イオン九州(株)		1					1
	ダンスのゲン(株)				1			1
	ヘネスアンドマウリッツジャパン		1					1
	ホンダカーズ佐賀(株)			1				1
	手作り工房清水坂ガラス館				1			1
	小売業 計		6	6	2			14
金融・保険業	金融業	(株)佐賀共栄銀行	1					1
		(株)佐賀銀行	1					1
		(株)十八銀行	1					1
		九州カード(株)	1					1
		九州ひぜん信用金庫	1					1
		鹿児島県農業信用基金協会			1			1
		西日本シティIT証券(株)	1					1
	金融業 計		6	1				7
	保険業	メットライフアリコ生命保険(株)	1					1
	保険業 計		1					1
不動産業、物品賃借業	不動産取引・賃借・管理業	(株)ティーケーピー			1			1
	不動産取引・賃借・管理業 計				1			1
学術研究、専門・技術サービス業	その他の専門・技術サービス業	(株)イングラ	1					1
		(株)パコラ			1			1
		翻訳のサムライ(株)			1			1
		造形作家			2			2
		漫画家			2			2
		自営					1	1
	その他の専門・技術サービス業 計		1		6		1	8
宿泊業、飲食サービス業		トップツアー(株)	1					1
		ルートイングループ(株)	1					1
宿泊業、飲食サービス業 計			2					2
生活関連サービス業、娯楽業		(株)ジェイ・エス・ブイ	1					1
		(株)ボディワークホールディングス	1					1
		(株)メモリード(長崎)	1					1
		アニメーター			1			1
		更生会社ハウステンボス(株)	1					1
生活関連サービス業、娯楽業 計			4		1			5
教育、学習支援業	学校教育	横浜市立桜井小学校	1					1
		横浜市立南台小学校	1					1
		京都府教育委員会小学校			1			1
		熊本市立山ノ内小学校	1					1
		上天草市立今津小学校	1					1
		玄海町立有徳小学校					1	1
		安芸高田市立吉田小学校	1					1
		広島県立福山特別支援学校(小等部)			1			1
		佐賀県教育委員会特別支援学校	1					1
		伊万里市立伊万里小学校	1					1
		伊万里市立大坪小学校	1					1
		嬉野市小学校	1					1
		佐賀市立開成小学校	1					1
		佐賀市立高木瀬小学校	1					1
		佐賀市立循誘小学校					1	1

産業分類	就職・進学先	文化教育学部				教育学研究科		総計
		学校教育課程	国際文化課程	人間環境課程	美術・工芸課程	学校教育専攻	教科教育専攻	
	佐賀市立川上小学校	1						1
	佐賀市立本庄小学校	1						1
	鹿島市立明倫小学校	1						1
	佐賀県教育委員会小学校	1					1	2
	神崎市立神崎中学校	1						1
	佐賀県教育委員会中学校		2				2	4
	鳥栖市立鳥栖小学校	1						1
	鳥栖市立弥生が丘小学校	1						1
	唐津市馬渡小学校	1						1
	唐津市立伊岐佐小学校	1						1
	唐津特別支援学校	1						1
	富士中学校	1						1
	佐賀清和学園佐賀清和高校						1	1
	周南市立德山小学校	1						1
	鹿児島県教育委員会高等学校	1						1
	真生学園真生幼稚園	1						1
	西花畑学園松原こひつじ幼稚園	1						1
	長崎県教育委員会小学校	1						1
	佐世保工業高等学校(定時制)	1						1
	鳥取市立西郷小学校	1						1
	東京都教育委員会小学校	1						1
	富山県教育委員会小学校	1						1
	明星中学校	1						1
	みやま市立開小学校	1						1
	篠栗町立北勢門小学校	1						1
	筑後市立筑後北小学校	1						1
	福岡県糟屋郡宇美町立宇美東小学校	1						1
	柳川市立皿垣小学校						1	1
	福岡市教育委員会小学校	2						2
	福岡市立松崎中学校		1					1
	福岡常葉高等学校	1	1					2
	沖学園高等学校						1	1
	吉野ヶ里町教育委員会幼稚園	1						1
	宝和学園中折幼稚園	2						2
	北九州市教育委員会小学校	1						1
	北九州市立上津役小学校	1						1
	国立大学法人 宮崎大学		1					1
	国立大学法人 佐賀大学(研究職・事務・技術職員)	1		1				2
	国立大学法人 鹿児島大学						1	1
	中華人民共和国河北省寧晋第二実験小学・中学						1	1
	ベトナムの大学(ハノイ)						1	1
学校教育 計		45	5	3		1	10	64

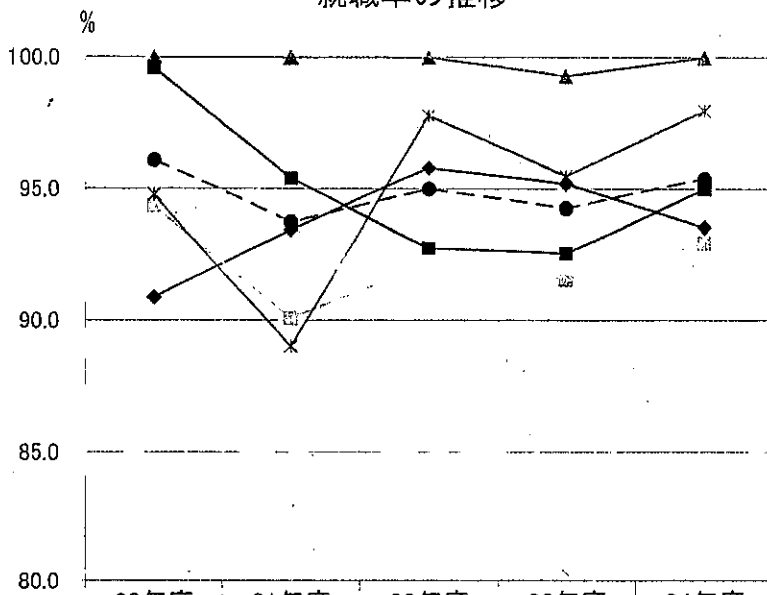
産業分類	就職・進学先	文化教育学部				教育学研究科		総計	
		学校教育課程	国際文化課程	人間環境課程	美術・工芸課程	学校教育専攻	教科教育専攻		
その他の教育、学習支援業	佐賀市立城西中学校生活指導員			1				1	
	佐賀市東与賀支所生活指導員	1						1	
	佐賀市立循誘小学校支援員	1						1	
	佐賀市立鍋島小学校支援員	1						1	
	唐津市教育委員会小学校生活支援員				1			1	
	福岡市教育委員会支援員		1					1	
	岡山市教育委員会浦安小学校学童支援員			1				1	
	中央出版(株)		1					1	
	(株)スマークルネットワーク		1					1	
	(株)進学会			1				1	
	(特非)市村自然塾九州	1						1	
	イッティージャパン(株)		1					1	
	ピアノ講師						1	1	
その他の教育、学習支援業 計		4	4	3	1	1	13		
医療、福祉	医療業、保健衛生	(社)全国社会保険協会連合会佐賀社会保険病院					1	1	
		長崎県離島医療圏組合五島中央病院			1			1	
		くが歯科医院			1			1	
		はら歯科医院			1			1	
	医療業、保健衛生 計				3		1	4	
社会保険・社会福祉・介護事業	(社)ことの海会 (社)久山福祉協会 (社)若楠 若楠療育園 特別養護老人ホーム					1		1	
			1					1	
				1			1	1	
社会保険・社会福祉・介護事業 計		1		1		1	1	4	
複合サービス事業	日本年金機構	1						1	
	郵便局(株)			1				1	
複合サービス事業 計		1		1				2	
サービス業	宗教	住職		1				1	
	宗教 計				1			1	
	その他のサービス業	(株)エフティコミュニケーションズ				1			1
		(株)グロップ		1					1
		(株)スタジオメディア				1			1
		(株)にしけい		1					1
		(株)総合メディカル		1					1
		(特非)スポーツフォアオール			2				2
		(特非)みんなの森プロジェクト			1				1
	自営業						1	1	
その他のサービス業 計			3	3	2	1	9		
公務	地方公務	佐賀県庁	1	2	2			5	
		佐賀県警		1				1	
		基山町役場				1		1	
		唐津市図書館				1		1	
		佐世保市役所					1	1	
		大隅曾於地区消防組合			1			1	
		大村市役所		1				1	
		福岡県庁		1				1	
		福岡県警		1				1	
		熊本市役所		1				1	
		和歌山県警		1				1	
		警視庁		1				1	
		茨城県神栖市役所		1				1	
		地方公務 計		1	4	9	2	1	17

産業分類	就職・進学先	文化教育学部				教育学研究科		総計
		学校教育課程	国際文化課程	人間環境課程	美術・工芸課程	学校教育専攻	教科教育専攻	
進学	佐賀大学大学院医学系研究科					1		1
	佐賀大学大学院科目等履修生	1						1
	佐賀大学大学院教育学研究科	8	3	5	4			20
	佐賀大学大学院工学系研究科						1	1
	九州大学大学院	1		2				3
	長崎大学大学院教育学研究科						1	1
	大分大学大学院教育学研究科			1				1
	鹿屋体育大学大学院体育学研究科			1				1
	広島大学大学院文学研究科		1					1
	岡山大学大学院教育学研究科	1						1
	神戸大学大学院国際文化学研究科		1					1
	東京学芸大学大学院教育学研究科	1						1
進学計		12	5	9	4	1	2	33
総計		67	49	54	21	3	18	212

一時的な仕事

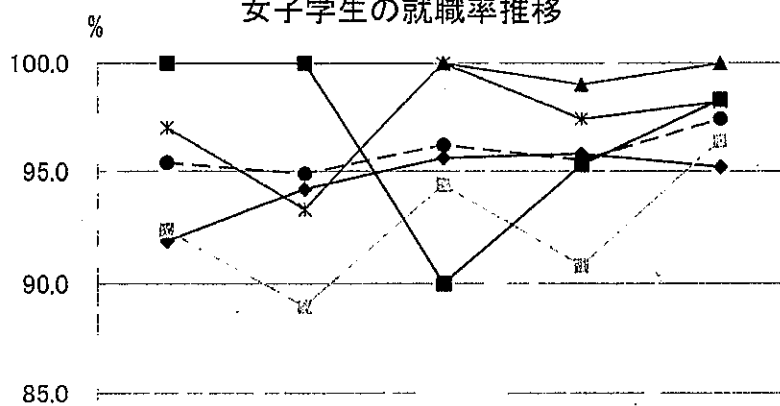
卸売・小売業	小売業	(株)ゲオホールディングス				1		1
		セブンイレブン高木瀬店				1		1
	小売業計					2		2
学術研究、専門・技術サービス業	その他の専門・技術サービス業	(有)リキッド・ピクチャーズ				1		1
		その他の専門・技術サービス業計				1		1
教育、学習支援業	学校教育	佐賀大学文化教育学部附属中学校					1	1
		佐賀大学文化教育学部附属小学校	2					2
		佐賀大学文化教育学部附属特別支援学校	2					2
		佐賀県教育委員会佐賀県立武雄高等学校	1					1
		佐賀清和学園佐賀清和中学校				1		1
		佐賀龍谷学園龍谷高等学校					1	1
		鳥栖市教育委員会鳥栖市立若葉小学校		1				1
		伊万里市教育委員会伊万里市立山代中学校及び青嶺中学校				1		1
		長崎県教育委員会雲仙市立川床小学校	1					1
		福岡県教育委員会みやま市立下庄小学校					1	1
		福岡県教育委員会春日市春日小学校	1					1
		福岡県教育委員会福岡県立大川樟風高等学校					1	1
		大分県教育委員会宇佐市立四日市北小学校	1					1
		大分県教育委員会国東中学校	1					1
広島県教育委員会広島市立観音中学校	1					1		
	学校教育計	10	1		2		4	17
	その他の教育、学習支援業				1			1
	その他の教育、学習支援業計				1			1
公務	地方公務	福岡県立美術館				1		1
		福岡市総合図書館福岡市南図書館		1				1
	地方公務計		1		1			2
一時的な仕事 総計		10	2	1	6		4	23

### 就職率の推移



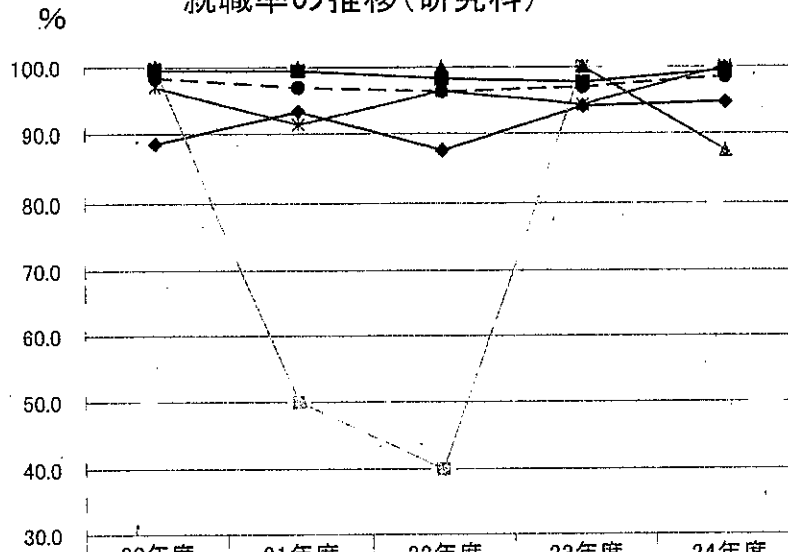
	20年度	21年度	22年度	23年度	24年度
● 文化教育学部	90.9	93.5	95.8	95.2	93.6
□ 経済学部	94.4	90.1	92.2	91.6	93.0
▲ 医学部	100.0	100.0	100.0	99.3	100.0
■ 理工学部	99.6	95.4	92.8	92.6	95.0
* 農学部	94.8	89.0	97.8	95.5	98.0
● 全体	96.1	93.8	95.0	94.3	95.4

### 女子学生の就職率推移



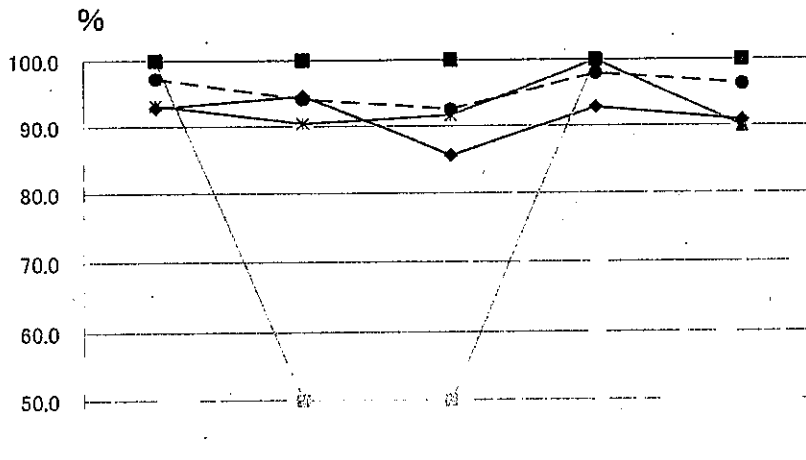
	20年度	21年度	22年度	23年度	24年度
● 文化教育学部	91.9	94.2	95.6	95.8	95.2
□ 経済学部	92.4	89.0	94.4	90.8	96.4
▲ 医学部	100.0	100.0	100.0	99.0	100.0
■ 理工学部	100.0	100.0	90.0	95.3	98.3
* 農学部	97.0	93.3	100.0	97.4	98.2
● 全体	95.4	94.9	96.2	95.5	97.4

### 就職率の推移(研究科)



	20年度	21年度	22年度	23年度	24年度
◆ 教育学	88.5	93.3	87.5	94.1	94.7
■ 経済学	100.0	50.0	40.0	100.0	100.0
▲ 医学系	100.0	100.0	100.0	100.0	87.5
■ 工学系	99.5	99.4	98.2	97.6	99.5
* 農学	97.0	91.4	96.4	94.3	100.0
● 全体	98.3	96.9	96.3	97.0	98.5

### 女子学生の就職率推移(研究科)



	20年度	21年度	22年度	23年度	24年度
◆ 教育学	92.9	94.7	85.7	92.9	90.9
■ 経済学	100.0	50.0	50.0	100.0	—
▲ 医学系	100.0	100.0	100.0	100.0	90.0
■ 工学系	100.0	100.0	100.0	100.0	100.0
* 農学	93.3	90.5	91.7	100.0	100.0
● 全体	97.3	94.2	92.6	98.0	96.4